

## Bandsägemaschinen / Scies à ruban



**Klein, leicht und vielseitig mit grosser Leistung. Qualitativ sehr hochwertig verarbeitet.**  
 Dank der stufenlosen Einstellbarkeit der Blattgeschwindigkeit lässt sich auf jedem Material arbeiten.  
**ACHTUNG: nur für Trockenschnitt geeignet!**

**Compact, léger, polyvalent et avec une grande puissance. Qualité supérieure du traitement.**  
 Grâce au réglage progressif de la vitesse de la lame, le traitement de chaque matériel est possible.  
**ATTENTION: uniquement utilisable pour coupe à sec!**



**990.-**

### Bandsägemaschine

Leistung	<b>Marpol 95</b> 1800 W
Spannung	230 V
Geschwindigkeit	20 - 110 m/min.
Sägebandmass	1140x13x0,65 mm
bearbeitbare Materialstärken:	
bei 90°	100x105 mm
bei 45°	55x60 mm
Masse L/B/H	540x360x360 mm
Gewicht	20,0 kg
<b>Bestellnummer</b>	<b>120095</b>
<b>Aktionspreis + vRG</b>	<b>990.- + 5.56</b>
anstatt	1'280.-

### Scie à ruban

<i>Puissance</i>	
<i>Tension</i>	
<i>Vitesse</i>	
<i>Mesure lame de scie</i>	
<i>Utilisation</i>	
à 90°	
à 45°	
<i>Dimensions L/P/H</i>	
<i>Poids</i>	
<b>No. de commande</b>	
<b>Prix action + TAR</b>	
au lieu de	

### Marpol 88

Stationäre Bandsägemaschine mit Schraubstock mit verlängerten Spannbacken und Werkstückauflage für grössere Werkstücke  
*Scie à ruban fixe avec etau et mâchoire allongées, support pour des pièces plus grands à usiner.*

### Bandsägemaschine

Leistung	<b>Marpol 88</b> 1800 W
Spannung	230 V
Geschwindigkeit	25 - 138 m/min.
Sägebandmass	1440x13x0,65 mm
bearbeitbare Materialstärken:	
bei 90°	150x125 mm
bei 45°	70x50 mm
Masse L/B/H	680x390x450 mm
Gewicht	45,0 kg
<b>Bestellnummer</b>	<b>120100</b>
<b>Aktionspreis + vRG</b>	<b>1'780.- + 5.56</b>
anstatt	1'980.-

### Scie à ruban

<i>Puissance</i>	
<i>Tension</i>	
<i>Vitesse</i>	
<i>Mesure lame de scie</i>	
<i>Utilisation</i>	
à 90°	
à 45°	
<i>Dimensions L/P/H</i>	
<i>Poids</i>	
<b>No. de commande</b>	
<b>Prix action + TAR</b>	
au lieu de	

**1'780.-**



**Bandsägemaschine  
tragbar**
**Marpol 94**
**Scie à ruban  
portable**

Tragbare Bandsägemaschine einstellbarer Bandgeschwindigkeit und automatischer Bandspannung - ein sehr sicheres Schnittsystem.

*Scie à ruban portable avec réglage automatique de la vitesse et de la tension de la lame - un système de coupe opérant en toute sécurité.*

Leistung	1800 W
Spannung	230 V
Geschwindigkeit	20 - 110 m/min.
Sägebandmass	1440x13x0,65 mm
bearbeitbare Materialstärken:	100 mm
Masse L/B/H	570 x 240 x 185 mm
Gewicht	9,0 kg
<b>Bestellnummer</b>	<b>120090</b>
<b>Preis + vRG</b>	<b>1'190.- + 5.56</b>

<i>Puissance</i>	
<i>Tension</i>	
<i>Vitesse</i>	
<i>Mesure lame de scie</i>	
<i>Utilisation</i>	
<i>Dimensions L/P/H</i>	
<i>Poids</i>	
<b>No. de commande</b>	
<b>Prix + TAR</b>	


**Bandsägemaschine**
**Marpol 90**
**Scie à ruban**

Stationäre Bandsägemaschine mit einstellbarer Bandgeschwindigkeit und komfortablem Schlitten zum Einspannen des Materials.

*Scie à ruban fixe avec réglage automatique de la vitesse de la lame et transport confortable pour le serrage de la matière.*

Leistung	1800 W
Spannung	230 V
Geschwindigkeit	25 - 138 m/min.
Sägebandmass	1440x13x0,65 mm
bearbeitbare Materialstärken:	
bei 90°	150x125 mm
bei 45°	70 x 50 mm
Masse L/B/H	570 x 240 x 185 mm
Gewicht	35,0 kg
<b>Bestellnummer</b>	<b>120085</b>
<b>Preis + vRG</b>	<b>2'310.- + 11.11</b>

<i>Puissance</i>	
<i>Tension</i>	
<i>Vitesse</i>	
<i>Mesure lame de scie</i>	
<i>Utilisation</i>	
<i>à 90°</i>	
<i>à 45°</i>	
<i>Dimension L/P/H</i>	
<i>Poids</i>	
<b>No. de commande</b>	
<b>Prix + TAR</b>	


**Bandsägemaschine  
stationär (ohne Sockel)**
**Marpol 91**
**Scie à ruban  
stationnaire (sans socle)**

Stationäre Bandsäge mit rechtem/linkem Vertikal- und Horizontalschnitt. Elektronischer Drehgeschwindigkeitsregler. Komfortabler Schlitten zum Einspannen des Materials. Unfallverhütungsschalter, Mikroschalter für Vertikalschnitt.

*Scie à ruban stationnaire à coupe verticale et horizontale droite et gauche. Régulateur électronique de la vitesse. Transport confortable pour le serrage de la matière. Interrupteur de sécurité, interrupteur pour coupe verticale.*

Leistung	1800 W
Spannung	230 V
Geschwindigkeit	25 - 138 m/min.
Sägebandmass	1440x13x0,65 mm
bearbeitbare Materialstärken:	
bei 90°	150x125 mm
bei 45°	70 x 50 mm
Masse L/B/H	700 x 400 x 400 mm
Gewicht	35,0 kg
<b>Bestellnummer</b>	<b>120087</b>
<b>Preis + vRG</b>	<b>3'350.- + 11.11</b>

<i>Puissance</i>	
<i>Tension</i>	
<i>Vitesse</i>	
<i>Mesure lame de scie</i>	
<i>Utilisation</i>	
<i>à 90°</i>	
<i>à 45°</i>	
<i>Dimension L/P/H</i>	
<i>Poids</i>	
<b>No. de commande</b>	
<b>Prix + TAR</b>	




**Bandsägemaschine**
**Marpol 96**
**Scie à ruban**

Stationäre Bandsägemaschine (inkl. Sockel) mit der grossen Schnittkapazität, maximaler Präzision und den vielen sonstigen Vorteilen die Marpol bietet!

*Scie à ruban fixe (socle incl.) avec la grande capacité de coupe, une précision maximale et une série d'autres avantages de Marpol!*

Leistung 1. Gang	560 W	<i>Puissance 1<sup>ère</sup> vitesse</i>
Leistung 2. Gang	750 W	<i>Puissance 2<sup>ème</sup> vitesse</i>
Spannung	400 V	<i>Tension</i>
Geschwindigkeit	35 - 70 m/min.	<i>Vitesse</i>
Sägebandmass	1900x20x0,9 mm	<i>Mesure lame de scie</i>
bearbeitbare Materialstärken:		<i>Utilisation</i>
bei 90°	160x150 mm	à 90°
bei 45°	110 x 160 mm	à 45°
bei 60°	100 x 50 mm	à 60°
Masse L/B/H	950 x 520 x 1300 mm	<i>Dimension L/P/H</i>
Gewicht	102.0 kg	<i>Poids</i>
<b>Bestellnummer</b>	<b>120097</b>	<b>No. de commande</b>
<b>Preis + vRG</b>	<b>3'950.- + 18.52</b>	<b>Prix + TAR</b>

Ausführung 230 V auf Anfrage / *Exécution 230 V sur demande*

**Bandsägeblätter**
**Lames de scie à ruban**

Bezeichnung <i>Description</i>	Masse <i>Dimensions</i>	Zahnung <i>Denture</i>	Bestellnummer <i>No. de commande</i>	Preis/Stk. <i>Prix p. pièce</i>
<b>Marpol 95</b>				
Bandsägeblatt M 42 Bi-Metall <i>Lame de scie à ruban M 42 Bi-Metall</i>	1140 x 13 x 0,65 mm	Z 8/12	120200	48.—
Bandsägeblatt M 42 Bi-Metall <i>Lame de scie à ruban M 42 Bi-Metall</i>	1140 x 13 x 0,65 mm	Z 10/14	120201	48.—
Bandsägeblatt für Chromstahl M42 RIX <i>Lame de scie à ruban pour acier Inox M 42 RIX</i>	1140 x 13 x 0,65 mm	Z 14	120220	68.—
<b>Marpol 88 / Marpol 94 / Marpol 90 / Marpol 91</b>				
Bandsägeblatt M 42 Bi-Metall <i>Lame de scie à ruban M 42 Bi-Metall</i>	1440 x 13 x 0,65 mm	Z 8/12	120202	63.50
Bandsägeblatt M 42 Bi-Metall <i>Lame de scie à ruban M 42 Bi-Metall</i>	1440 x 13 x 0,65 mm	Z10/14	120203	63.50
<b>Marpol 96</b>				
Bandsägeblatt M 42 Bi-Metall <i>Lame de scie à ruban M 42 Bi-Metall</i>	1900 x 13 x 0,65 mm	Z 8/12	120205	96.—

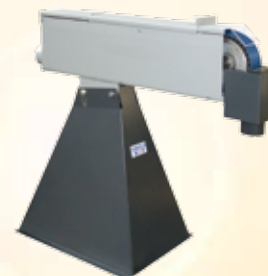
## Bandschleifmaschinen / Ponceuses à bande

Einfaches und sehr robustes Modell. Schleifbänder können einfach ausgewechselt werden. Einfache und effiziente Bandspannvorrichtung. Geringer Stromverbrauch durch widerstandslose Bandführung. Sehr hohe Abtragsleistung.

*Modèle simple et très robuste. Bande de ponçage peut être changé vite et facile. Dispositif de tension de bande simple et efficace. Consommation d'énergie modeste par un guidage de bande sans résistance. Haute performance d'abrasion.*

<b>Bandschleifmaschine schwenkbar (inkl. Sockel)</b>	<b>Marpol 3075</b>
Leistung	2000 - 3000 W
Spannung	400 V
Lastdrehzahl	1400 - 2800 U/min.
Bandgeschwindigkeit	15 - 30 m/sec.
Bandmass	75x2000 mm
Masse L/B/H	400x400x1100 mm
Gewicht	65,0 kg
<b>Bestellnummer</b>	<b>120125</b>
<b>Preis + vRG</b>	<b>1'730.- + 11.11</b>

<b>Ponceuse à bande orientable (socle incl.)</b>
<i>Puissance</i>
<i>Tension</i>
<i>Nombre de tours s. force</i>
<i>Vitesse de bande</i>
<i>Dimensions de bande</i>
<i>Dimensions L/P/H</i>
<i>Poids</i>
<b>No. de commande</b>
<b>Prix + TAR</b>



Permanente Bandspannung, Bandverschalung mit Absaugstutzen, Motor Typ "S 1" geeignet für 100% Dauereinsatz, vibrationsfreie Laufruhe.

*Tension de bande permanente, boîtier de bande avec tuyau d'aspiration, moteur type "S 1" adaptée pour 100% utilisation permanente, cours sans vibration/silencieux.*

<b>Bandschleifmaschine (ohne Sockel)</b>	<b>Marpol 210</b>
Leistung	1200 W
Spannung	400 V
Lastdrehzahl	2800 U/min. 15 m/sec.
Bandmass	100x1000 mm
Masse L/B/H	650x280x630 mm
Gewicht	25,0 kg
<b>Bestellnummer</b>	<b>120120</b>
<b>Preis + vRG</b>	<b>1'280.- + 5.56</b>

<b>Ponceuse à bande (sans socle)</b>
<i>Puissance</i>
<i>Tension</i>
<i>Nombre de tours s. force</i>
<i>Dimensions de bande</i>
<i>Dimensions L/P/H</i>
<i>Poids</i>
<b>No. de commande</b>
<b>Prix + TAR</b>



<b>Sockel zu Modell 210</b>	
<b>Bestellnummer</b>	<b>120240</b>
<b>Preis</b>	<b>268.-</b>

<b>Socle pour modèle 210</b>
<b>No. de commande</b>
<b>Prix</b>

<b>Bandverlängerung rechts zu Modell 210</b>	
<b>Bestellnummer</b>	<b>120230</b>
<b>Preis</b>	<b>67.-</b>

<b>Extension de bande droit pour modèle 210</b>
<b>No. de commande</b>
<b>Prix</b>



### Schleifbänder / Schleifscheibe

### Bande de ponçage / Disque de meulage

Bezeichnung <i>Description</i>	Masse <i>Dimensions</i>	Körnung <i>Grain</i>	Bestellnummer <i>No. de commande</i>	Preis/Stk. <i>Prix p. pièce</i>
<b>Marpol 3075</b>				
Schleifband / <i>Bande de ponçage</i>	75 x 2000 mm	K 60	102230	45.—
		K 80	102235	45.—
		K 100	102240	45.—
<b>Marpol 210</b>				
Schleifband / <i>Bande de ponçage</i>	100 x 1000 mm	K 60	120250	13.30
		K 80	120255	10.10
		K 100	120260	10.10
Schleifscheibe / <i>Disque de meulage</i>	200 x 25 x 20 mm	K 60	120270	53.—